

ส่วนที่ 2

ข้อมูลบุคลากร

รายนามครูใหญ่ อาจารย์ใหญ่ ผู้อำนวยการ
ตั้งแต่เปิดสอนถึงปัจจุบัน

1. นายโกวิท	อยู่สวัสดิ์	พ.ศ. 2484 – พ.ศ. 2493
2. นางบุญปลอด	สิงห์สง่า	พ.ศ. 2493 – พ.ศ. 2508
3. นางสาวกรองกาญจน์	รัศมีพัฑ	พ.ศ. 2508 – พ.ศ. 2517
4. นางจุฑารัตน	ไชยศิริ	พ.ศ. 2517 – พ.ศ. 2523
5. นางสาวศรีสมร	สุขานุศาสน์	พ.ศ. 2523 – พ.ศ. 2529
6. นางสาวสายเดือน	ต้นตกานต์	พ.ศ. 2529 – พ.ศ. 2531
7. นางศรีวรรณ	สิงหนวัฒน์	พ.ศ. 2531 – พ.ศ. 2535
8. นางมัลลิกา มาศ	พินิจไชย	พ.ศ. 2535 – พ.ศ. 2536
9. นางวราลี	พอกเพ็ญดี	พ.ศ. 2536 – พ.ศ. 2541
10. นางสาวลำจวน	กีวัฒนา	พ.ศ. 2541 – พ.ศ. 2546
11. นางสาวปิยวรรณ	วรวิทย์รัตนกุล	พ.ศ. 2546 – พ.ศ. 2550
12. นางสาวกนกพรรณ	เลาหไพศาล	พ.ศ. 2550 – พ.ศ. 2554 (กัญยายน)
13. นางสาวสุกัญญา	ไทยมานะ	พ.ศ. 2554 – ปัจจุบัน

วิทยาลัยอาชีวศึกษาอุตรดิตถ์
คณะกรรมการบริหารสถานศึกษา ระหว่างปีการศึกษา 2556 - 2557

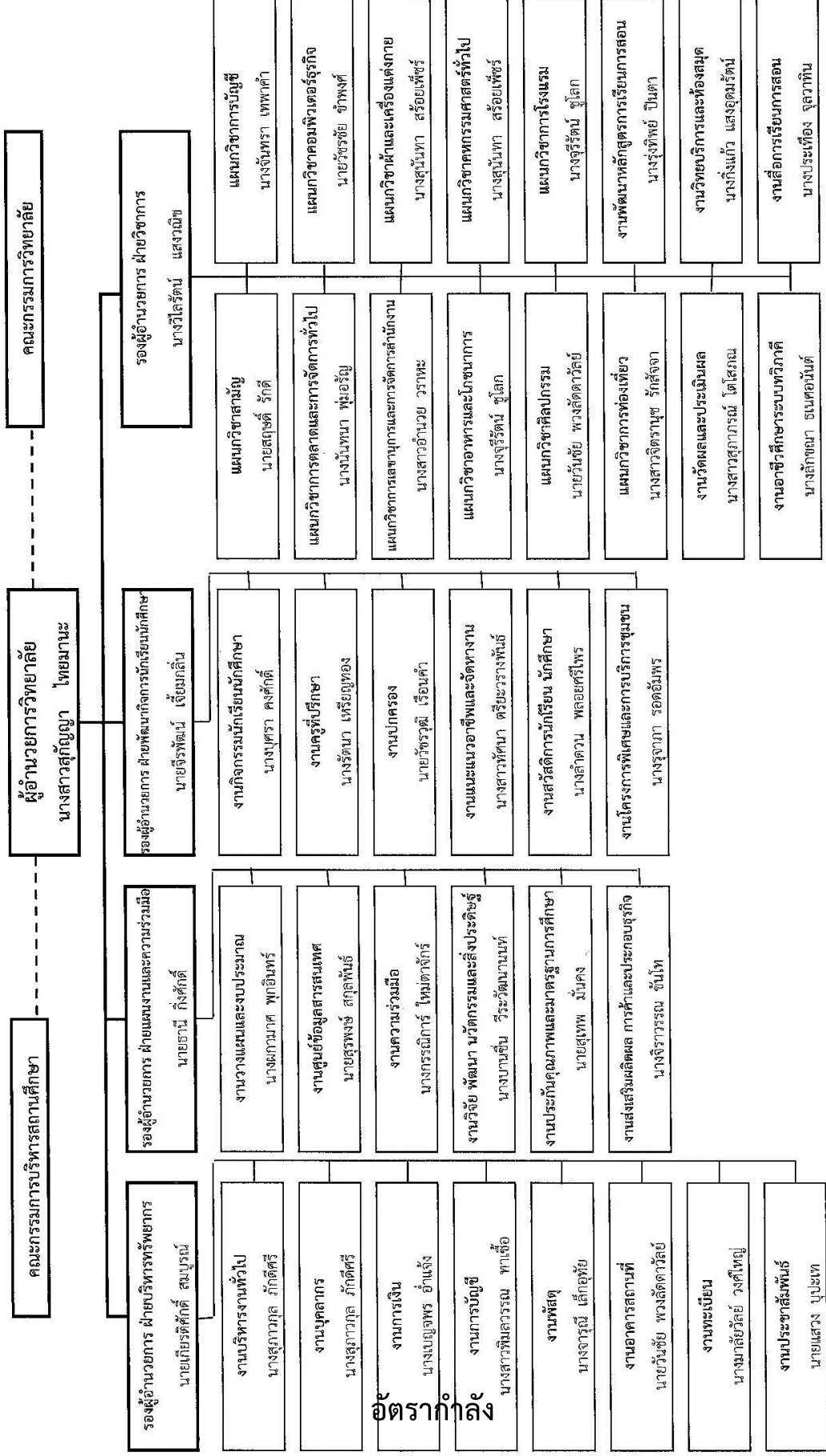
1. นางสาวสุกัญญา ไทโยมานะ ประธานกรรมการ
ผู้อำนวยการวิทยาลัยอาชีวศึกษาอุตรดิตถ์
2. ฝ่ายบริหารทรัพยากร
 - 2.1 นายเกียรติศักดิ์ สมบูรณ์ กรรมการ
รองผู้อำนวยการฝ่ายบริหารทรัพยากร
 - 2.2 นางจารุณี เล็กอุทัย กรรมการ
ผู้แทนฝ่ายบริหารทรัพยากร
 - 2.3 นางสุภาวกุล ภักดีศรี กรรมการ
ผู้ทรงคุณวุฒิฝ่ายบริหารทรัพยากร
3. ฝ่ายแผนงานและความร่วมมือ
 - 3.1 นายธานี กิ่งศักดิ์ กรรมการ
รองผู้อำนวยการฝ่ายแผนงานและความร่วมมือ
 - 3.2 นางผกามาศ พุกอินทร์ กรรมการ
ผู้แทนฝ่ายแผนงานและความร่วมมือ
 - 3.3 นายสุเทพ มั่นคง กรรมการ
ผู้ทรงคุณวุฒิฝ่ายแผนงานและความร่วมมือ
4. ฝ่ายพัฒนากิจการนักเรียนนักศึกษา
 - 4.1 นายจิรพัฒน์ เจียมกลิ่น กรรมการ
รองผู้อำนวยการฝ่ายพัฒนากิจการนักเรียนนักศึกษา
 - 4.2 นางบุศรา คงศักดิ์ กรรมการ
ผู้แทนฝ่ายพัฒนากิจการนักเรียนนักศึกษา
 - 4.3 นางสาวทัศนาศรี ตรียะวรางพันธ์ กรรมการ
ผู้ทรงคุณวุฒิฝ่ายพัฒนากิจการนักเรียนนักศึกษา
5. ฝ่ายวิชาการ
 - 5.1 นางวิไลรัตน์ แสงวงนิช กรรมการ
รองผู้อำนวยการฝ่ายวิชาการ
 - 5.2 นางรุ่งทิพย์ ปินตา กรรมการ
ผู้แทนฝ่ายวิชาการ
 - 5.3 นางกิ่งแก้ว แสงอุดมรัตน์ กรรมการ
ผู้ทรงคุณวุฒิฝ่ายวิชาการ
 - 5.4 นายสุฤษดิ์ รักดี กรรมการ
ผู้แทนฝ่ายวิชาการ ประเภทวิชาสามัญ
 - 5.5 นางสาวอำนวยการ วราหะ กรรมการ
ผู้แทนฝ่ายวิชาการ ประเภทวิชาพาณิชยกรรม

- 5.6 นางจूरรัตน์ ชูโลก กรรมการ
ผู้แทนฝ่ายวิชาการ ประเภทวิชาคหกรรม
- 5.7 นายวันชัย พวงลัดดาวัลย์ กรรมการ
ผู้แทนฝ่ายวิชาการ ประเภทวิชาศิลปกรรม
- 5.8 นางสาวจิตราหนูช รักสัจจา กรรมการ
ผู้แทนฝ่ายวิชาการ ประเภทวิชาอุตสาหกรรมการท่องเที่ยว
6. นางสุภาวกุล ภักดีศรี กรรมการและเลขานุการ

คณะกรรมการวิทยาลัยอาชีวศึกษาอุตรดิตถ์ พ.ศ. 2554

- | | | |
|--|----------------|---|
| 1. นายทวีศักดิ์ | จารุชาติ | ประธานกรรมการ |
| 2. นายสุเทพ | มันคง | กรรมการผู้แทนครูหรือคณาจารย์ |
| 3. นายวุฒินันท์ | รักดี | กรรมการผู้แทนผู้ประกอบการ |
| 4. นางการะเกด | พลจัตรัส | กรรมการผู้แทนองค์กรชุมชน |
| 5. นายไกรวุฒิ | จันทร์รัตน์ | กรรมการผู้แทนองค์กรปกครองส่วนท้องถิ่น |
| 6. นายพรไชย | สาครเสถียรกุล | กรรมการผู้แทนศิษย์เก่า |
| 7. พระครูสุภัทรสันติคุณ | | กรรมการผู้แทนพระภิกษุสงฆ์หรือ
ผู้แทนองค์กรศาสนาอื่นในพื้นที่ |
| 8. พระวินัยสาทร | | กรรมการผู้แทนพระภิกษุสงฆ์หรือ
ผู้แทนองค์กรศาสนาอื่นในพื้นที่ |
| 9. นายทวีศักดิ์ | ปึงวงสานุรักษ์ | กรรมการผู้แทนสถานประกอบการ |
| 10. นายกิติพงษ์ | วิรุพหฺ์ศรี | กรรมการผู้แทนสถานประกอบการ |
| 11. นายสมชาติ | คะวีรัตน์ | กรรมการผู้แทนสถานประกอบการ |
| 12. นางสาวศรสายัณห์ | ปวรวรรณ | กรรมการผู้ทรงคุณวุฒิ |
| 13. นางนวรรณ์ | ทรงเกียรติกุล | กรรมการผู้ทรงคุณวุฒิ |
| 14. นายชวลิต | คำเพ็ง | กรรมการผู้ทรงคุณวุฒิ |
| 15. ผู้อำนวยการวิทยาลัยอาชีวศึกษาอุตรดิตถ์ | | กรรมการและเลขานุการ |

แผนภูมิบริหารสถานศึกษา ปีงบประมาณ พ.ศ. 2556 วิทยาลัยอาชีวศึกษาอุตรดิตถ์



อัตรากำลัง

ปีงบประมาณ 2556

ข้าราชการครู	55 คน
- ไปช่วยราชการ 1 คน	
ครูผู้ช่วย	1 คน
พนักงานราชการ (ครู)	1 คน
ครูจ้างสอน	16 คน
ลูกจ้างประจำ	9 คน
ลูกจ้างชั่วคราว	<u>21</u> คน
รวม	<u>103</u> คน

ตารางแสดงจำนวนข้าราชการครู และบุคลากร

ฝ่าย / แผนกวิชา	จำนวน			ระดับ				สูงกว่า ป.ตรี	ป.ตรี	ต่ำกว่า ป.ตรี	หมายเหตุ
	ชาย	หญิง	รวม	คศ.4	คศ.3	คศ.2	คศ.1				
ผู้บริหาร	3	2	5	1	3	-	1	5	-	-	
รวม	3	2	5	1	3	-	1	5	-	-	
ข้าราชการครู											
แผนกวิชาผ้าป่า	-	2	2	-	2	-	-	-	2	-	
แผนกวิชาอาหารฯ	-	6	6	-	-	6	-	5	1	-	
แผนกวิชาคหกรรมธุรกิจ	-	2	2	-	-	2	-	2	-	-	ไปช่วยฯ 1 คน
แผนกวิชาการบัญชี	1	10	11	-	4	4	3	5	6	-	
แผนกวิชาการตลาด	1	4	5	-	1	4	-	3	2	-	
แผนกวิชาคอมพิวเตอร์ฯ	2	3	5	-	1	3	1	2	3	-	
แผนกวิชาการเลขานุการ	-	3	3	-	-	3	-	1	2	-	
แผนกวิชาศิลปกรรม	3	-	3	-	1	2	-	3	-	-	
แผนกวิชาการท่องเที่ยว	-	1	1	-	-	1	-	1	-	-	
แผนกวิชาสามัญ	4	8	12	1	5	5	1	7	5	-	
รวม	11	39	50	1	14	30	5	29	21	-	
ครูผู้ช่วย	-	1	1	-	-	-	-	-	1	-	
พนักงานราชการ (ครู)	1	-	1	-	-	-	-	-	1	-	
ครูจ้างสอน	-	-	-	-	-	-	-	-	-	-	
แผนกวิชาการบัญชี	-	2	2	-	-	-	-	-	2	-	
แผนกวิชาการตลาด	-	3	3	-	-	-	-	1	2	-	
แผนกวิชาการเลขานุการ	-	1	1	-	-	-	-	-	1	-	
แผนกวิชาคอมพิวเตอร์ฯ	2	-	2	-	-	-	-	-	2	-	
แผนกวิชาศิลปกรรม	2	-	2	-	-	-	-	-	2	-	
แผนกวิชาผ้าป่า	-	1	1	-	-	-	-	-	1	-	
แผนกวิชาสามัญ	2	3	5	-	-	-	-	-	5	-	
ลูกจ้างประจำ	5	4	9	-	-	-	-	1	2	6	
ลูกจ้างชั่วคราว	9	12	21	-	-	-	-	-	10	11	
รวม	21	27	48	-	-	-	-	2	29	17	
รวมทั้งสิ้น	35	68	103	2	17	30	6	36	50	17	

**รายชื่อข้าราชการครู
วิทยาลัยอาชีวศึกษาอุตรดิตถ์**

ที่	ชื่อ - สกุล	วุฒิการศึกษา	ตำแหน่งในสายงานตาม พ.ร.บ.	ตำแหน่งที่ได้รับแต่งตั้งจากสถานศึกษา
	ผู้บริหาร			
1	นางสาวสุกัญญา ไทยมานะ	ค.บ. (คณิตศาสตร์) พ.บ.ม. (สถิติประยุกต์)	ผู้อำนวยการ คศ. 4	ผู้อำนวยการวิทยาลัยอาชีวศึกษาอุตรดิตถ์
2	นายเกียรติศักดิ์ สมบูรณ์	บธ.ม. (บริหารธุรกิจมหาบัณฑิต)	รองผู้อำนวยการ คศ. 1	รองผู้อำนวยการฝ่ายบริหารทรัพยากร
3	นายธานี กิ่งศักดิ์	ค.อ.ม. (ครุศาสตรอุตสาหกรรมมหาบัณฑิต)	รองผู้อำนวยการ คศ. 3	รองผู้อำนวยการฝ่ายแผนงานและความร่วมมือ
4	นายจิรพัฒน์ เจียมกลิ่น	ค.อ.บ. (วิศวกรรมอุตสาหกรรม) กศ.ม. (การบริหารการศึกษา)	รองผู้อำนวยการ คศ. 3	รองผู้อำนวยการฝ่ายพัฒนากิจการนักเรียนนักศึกษา
5	นางวิไลรัตน์ แสงวณิช	ศศ.บ. (การบริหารธุรกิจ) กศ.ม. (พลศึกษา)	รองผู้อำนวยการ คศ. 3	รองผู้อำนวยการฝ่ายวิชาการ
	ข้าราชการครู			
6	นางณัชนันท์ ศักดิ์พงศ์สิงห์	คศ.บ. (อาหารและโภชนาการ) คศ.ม. (คหกรรมศาสตร์ศึกษา)	ครู คศ. 2	ผู้ช่วยหัวหน้างานโครงการพิเศษและการบริการชุมชน เจ้าหน้าที่งานวิจัย พัฒนา นวัตกรรมและสิ่งประดิษฐ์ เจ้าหน้าที่งานปกครอง
7	นางนันทนา พุ่มอริญ	บธ.บ. (การตลาด) บธ.ม. (การจัดการทั่วไป) ป.บัณฑิต (วิชาชีพครู)	ครู คศ. 2	หัวหน้าแผนกวิชาการตลาดและการจัดการทั่วไป หัวหน้าแผนกวิชาการจัดการธุรกิจค้าปลีก
8	นายอวยพร ชูโลก	กศ.บ. (เคมี) น.บ. (นิติศาสตร์)	ครู คศ. 2	ผู้ช่วยหัวหน้างานบุคลากร
9	นางผกาภาศ พุกอินทร์	ศศ.บ. การจัดการทั่วไป (บัญชี) บธ.ม. (บริหารธุรกิจ) ป.บัณฑิต (วิชาชีพครู)	ครู คศ. 1	หัวหน้างานวางแผนและงบประมาณ เจ้าหน้าที่งานส่งเสริมผลิตผล การค้าและประกอบธุรกิจ
10	นางสุนันทา พุฒโต	วท.บ. (คอมพิวเตอร์) วท.ม. (เทคโนโลยีสารสนเทศ) ป.บัณฑิต (วิชาชีพครู)	ครู คศ. 2	ผู้ช่วยหัวหน้างานแนะแนวอาชีพและการจัดหางาน
11	นางเบญจพร อ่ำแจ่ม	ศศ.บ. บริหารธุรกิจ (บัญชี)	ครู คศ. 1	หัวหน้างานการเงิน
12	นางสุธัญญา พวงลัดดาวัลย์	บธ.บ. (การเลขานุการ) ป.บัณฑิต (วิชาชีพครู)	ครู คศ. 2	เจ้าหน้าที่งานอาคารสถานที่ เจ้าหน้าที่งานวิจัย พัฒนา นวัตกรรมและสิ่งประดิษฐ์
13	นางจิราพร เชียงส่ง	กศ.บ. (สังคมศึกษา)	ครู คศ. 3	ผู้ช่วยหัวหน้างานสวัสดิการนักเรียนนักศึกษา
14	นางสาวสุภาภรณ์ โตโสภณ	บธ.บ. (การบริหารงานบุคคล) บธ.ม. (การจัดการทั่วไป) ค.ม. (หลักสูตรและการสอน) ป.บัณฑิต (วิชาชีพครู)	ครู คศ. 2	หัวหน้างานวัดผลและประเมินผล
15	นางสาวทัศนีย์ ตรียะวรางพันธ์	บข.บ. (การบัญชี) ค.บ. (ภาษาอังกฤษ) กศ.ม. (พลศึกษา)	ครู คศ. 2	หัวหน้างานแนะแนวอาชีพและการจัดหางาน ผู้ช่วยหัวหน้างานความร่วมมือ

ที่	ชื่อ - สกุล	วุฒิการศึกษา	ตำแหน่งในสายงานตาม พ.ร.บ.	ตำแหน่งที่ได้รับแต่งตั้งจากสถานศึกษา
16	นางสาวทักษิณา ดาราบถ	วท.บ. (วิทยาการคอมพิวเตอร์) ป.วค. (ศึกษาศาสตร์) ป.บัณฑิต (วิชาชีพครู)	ครู คศ. 2	ผู้ช่วยหัวหน้างานพัสดุ
17	นางจรรย์รัตน์ ชูโลก	คศ.บ. (อาหารและโภชนาการ) วท.ม. (โภชนศาสตร์ศึกษา) ป.บัณฑิต (วิชาชีพครู)	ครู คศ. 2	หัวหน้าแผนกวิชาอาหารและโภชนาการ หัวหน้าแผนกวิชาการโรงแรม เจ้าหน้าที่งานส่งเสริมผลิตผล การค้า และประกอบธุรกิจ เจ้าหน้าที่งานกิจกรรมนักเรียนนักศึกษา
18	นายสฤกษ์ดี รักดี	ค.บ. (วิทยาศาสตร์ทั่วไป) กศ.ม. (พลศึกษา)	ครู คศ. 2	หัวหน้าแผนกวิชาสามัญสัมพันธ์ เจ้าหน้าที่งานกิจกรรมนักเรียนนักศึกษา
19	นางรจฎาภา รอดอัมพร	คศ.บ. (อาหารและโภชนาการ)	ครู คศ. 2	หัวหน้างานโครงการพิเศษ และการบริการชุมชน เจ้าหน้าที่งานครูที่ปรึกษา
20	นางอรพิน เกตุจันทร์	ค.บ. (คณิตศาสตร์) วท.ม. (คณิตศาสตร์เพื่อการสอน)	ครู คศ. 2	ผู้ช่วยหัวหน้างานวิจัย พัฒนา นวัตกรรม และสิ่งประดิษฐ์ ผู้ช่วยหัวหน้างานวัดผลและประเมินผล
21	นางสาวอำนวยการ วราหะ	บธ.บ. (การเลขานุการ) กศ.ม. (พลศึกษา)	ครู คศ. 2	หัวหน้าแผนกวิชาการเลขานุการ และการจัดการสำนักงาน
22	นายวัชรวุฒิ เรือนคำ	สถ.บ. (สถาปัตยกรรมภายใน) บธ.บ. (การจัดการงานก่อสร้าง) กศ.ม. (อุตสาหกรรมศึกษา) ป.บัณฑิต (วิชาชีพครู)	ครู คศ. 2	หัวหน้างานปกครอง ผู้ช่วยหัวหน้างานประชาสัมพันธ์ เจ้าหน้าที่งานกิจกรรมนักเรียนนักศึกษา
23	นางทิพย์นภา โพธิ์ศรี	คศ.บ. (อาหารและโภชนาการ) วท.ม. (โภชนศาสตร์ศึกษา) ป.บัณฑิต (วิชาชีพครู)	ครู คศ. 2	ผู้ช่วยหัวหน้างานส่งเสริมผลิตผล การค้า และประกอบธุรกิจ เจ้าหน้าที่งานโครงการพิเศษ และการบริการชุมชน
24	นางศุภามาต สีม่องใส	คศ.บ. (อาหารและโภชนาการ) วท.ม. (โภชนศาสตร์ศึกษา) ป.บัณฑิต (วิชาชีพครู)	ครู คศ. 2	ครูผู้สอนแผนกวิชาอาหาร และโภชนาการ
25	นางสาวทิพย์วรรณ ทาเชื้อ	บธ.บ. (การบัญชี)	ครู คศ. 1	หัวหน้างานการบัญชี
26	นางจันทรา เทพาคำ	บธ.บ. (การบัญชี) ป.วค. (ศึกษาศาสตร์) ป.บัณฑิต (วิชาชีพครู)	ครู คศ. 3	หัวหน้าแผนกวิชาการบัญชี เจ้าหน้าที่งานพัฒนาหลักสูตร การเรียนการสอน
27	นางสุนันทา สร้อยเพชร	คศ.บ. (ผ้าและเครื่องแต่งกาย) ป.บัณฑิต (วิชาชีพครู)	ครู คศ. 3	หัวหน้าแผนกวิชาผ้าและเครื่องแต่งกาย หัวหน้าแผนกวิชาคหกรรม เพื่อการโรงแรม
28	นายพิเชษฐ สุวรรณชื่น	ค.บ. (พลศึกษา)	ครู คศ. 3	ผู้ช่วยหัวหน้างานกิจกรรมนักเรียน
29	นางมาลัยวัลย์ วงศ์ใหญ่	กศ.บ. (ภาษาไทย) กศ.ม. (ภาษาไทย)	ครู คศ. 3	หัวหน้างานทะเบียน
30	นายสุรพงษ์ สกุลพันธ์	คศ.บ. (การจัดการทั่วไป) สาขาคอมพิวเตอร์ธุรกิจ กศ.ม. (เทคโนโลยีและสื่อสาร การศึกษา)	ครู คศ. 1	หัวหน้างานศูนย์ข้อมูลสารสนเทศ เจ้าหน้าที่งานพัฒนาหลักสูตร การเรียน เจ้าหน้าที่งานวิทยบริการและห้องสมุด
31	นางรัตนา เจริญทอง	คศ.บ. การจัดการทั่วไป (บัญชี) บข.ม. (การบัญชี) ป.บัณฑิต (วิชาชีพครู)	ครู คศ. 3	หัวหน้างานครูที่ปรึกษา

ที่	ชื่อ - สกุล	วุฒิการศึกษา	ตำแหน่งในสายงานตาม พ.ร.บ.	ตำแหน่งที่ได้รับแต่งตั้งจากสถานศึกษา
32	นางสาวฉันทนา หอมขจร	ค.บ. คหกรรมศาสตร์ กศ.ม. (อุตสาหกรรมศึกษา)	ครู คศ. 2	ช่วยราชการ วอศ. ลำปาง
33	นางกิ่งแก้ว แสงอุดมรัตน์	บธ.บ. (บัญชี) พ.บ.ม. (รัฐประศาสนศาสตร์) ป.บัณฑิต (วิชาชีพครู)	ครู คศ. 3	หัวหน้างานวิทยบริการและห้องสมุด ผู้ช่วยหัวหน้างานวางแผน และงบประมาณ ผู้ช่วยหัวหน้างานวิจัย พัฒนา นวัตกรรม และสิ่งประดิษฐ์
34	นางสาวรัตนา จันมา	ค.บ. (ภาษาอังกฤษ)	ครู คศ. 1	ผู้ช่วยหัวหน้างานวิทยบริการ และห้องสมุด
35	นางจารุณี เล็กอุทัย	วท.บ. (พลศึกษา) กศ.ม. (บริหารจัดการกีฬา)	ครู คศ. 2	หัวหน้างานพัสดุ
36	นางทัศนีย์พร ใจภักดี	คศ.บ. (ศิลปประดิษฐ์) กศ.ม. (การบริหารการศึกษา)	ครู คศ. 2	ครูผู้สอนแผนกวิชาธุรกิจคหกรรม
37	นางสุภาวกุล ภักดีศรี	บธ.บ. (การเลขานุการ) ป.วค. (ศึกษาศาสตร์) ป.บัณฑิต (วิชาชีพครู)	ครู คศ. 2	หัวหน้างานบริหารงานทั่วไป, หัวหน้างานบุคลากร
38	นายสยาม โต้ะทอง	ศศ.บ. (ออกแบบภายใน) กศ.ม. (อุตสาหกรรมศึกษา)	ครู คศ. 2	ผู้ช่วยหัวหน้างานอาคารสถานที่ เจ้าหน้าที่งานกิจกรรมนักเรียนนักศึกษา
39	นายวันชัย พวงลัดดาวลัย	ค.อ.บ. (ออกแบบผลิตภัณฑ์) ค.อ.ม. (เทคโนโลยีผลิตภัณฑ์ อุตสาหกรรม)	ครู คศ. 3	หัวหน้างานอาคารสถานที่ หัวหน้าแผนกวิชาศิลปกรรม
40	นางจิรวรรณ ชันโท	ศศ.บ. การจัดการทั่วไป ป.บัณฑิต (วิชาชีพครู)	ครู คศ. 2	หัวหน้างานส่งเสริมผลิตผล การค้า และประกอบธุรกิจ เจ้าหน้าที่งานกิจกรรมนักเรียนนักศึกษา
41	นายแสวง บุปะเท	บธ.บ. (การตลาด) ป.บัณฑิต (วิชาชีพครู)	ครู คศ. 3	หัวหน้างานประชาสัมพันธ์ ผู้ช่วยหัวหน้างานปกครอง เจ้าหน้าที่งานกิจกรรมนักเรียนนักศึกษา
42	ร.อ.นพดล อุทัยทวีป	บธ.บ. (การเงินและการธนาคาร) ป.บัณฑิต (วิชาชีพครู)	ครู คศ. 2	ผู้ช่วยหัวหน้างานประชาสัมพันธ์ เจ้าหน้าที่งานปกครอง
43	นายสุเทพ มั่นคง	กศ.บ. (สังคมศึกษา) กศ.ม. (การวัดผลการศึกษา)	ครู คศ. 4	หัวหน้างานประกันคุณภาพ และมาตรฐานการศึกษา
44	นางสาวสุภาพร หนูฤทธิ์	คศ.บ. (ผ้าและเครื่องแต่งกาย) ป.บัณฑิต (วิชาชีพครู)	ครู คศ. 3	เจ้าหน้าที่งานส่งเสริมผลิตผล การค้า และประกอบธุรกิจ เจ้าหน้าที่งานโครงการพิเศษ และการบริการชุมชน
45	นางลำดวน พลอยศรีไพร	คศ.บ. (อาหารและโภชนาการ) วท.ม. (โภชนศาสตร์ศึกษา) ป.บัณฑิต (วิชาชีพครู)	ครู คศ. 2	หัวหน้างานสวัสดิการนักเรียนนักศึกษา
46	นางลักขณา ธเนศอนันต์	ศศ.บ. (เศรษฐศาสตร์) กศ.ม. (การบริหารการศึกษา) ป.บัณฑิต (วิชาชีพครู)	ครู คศ. 2	หัวหน้างานอาชีวศึกษาระบบทวิภาคี เจ้าหน้าที่งานความร่วมมือ
47	นางประเทือง จุลวาทีน	กศ.บ. (เทคโนโลยีทางการศึกษา) ศศ.บ. (สารนิเทศศาสตร์) กศ.ม. (เทคโนโลยีและสื่อสารการศึกษา)	ครู คศ. 3	หัวหน้างานสื่อการเรียนการสอน
48	นางสาวจิตราหนูช รักสังจา	ศษ.บ. (ภาษาอังกฤษ) กศ.ม. (จิตวิทยาการแนะแนว)	ครู คศ. 2	หัวหน้าแผนกวิชาการท่องเที่ยว เจ้าหน้าที่งานครูที่ปรึกษา

ที่	ชื่อ - สกุล	วุฒิการศึกษา	ตำแหน่งในสายงานตาม พ.ร.บ.	ตำแหน่งที่ได้รับแต่งตั้งจากสถานศึกษา
49	นางสาวอภิดา ม่วงทอง	วท.บ. (คอมพิวเตอร์)	ครู คศ. 3	เจ้าหน้าที่งานปกครอง เจ้าหน้าที่งานวิทยบริการและห้องสมุด
50	นางจรรจิดา พรหมทอง	บธ.บ. (การเงินและการธนาคาร) ป.วค. (ศึกษาศาสตร์) ป.บัณฑิต (วิชาชีพครู)	ครู คศ. 2	ผู้ช่วยหัวหน้างานพัฒนาหลักสูตร การเรียนการสอน
51	นายวัชรชัย ขำพงศ์	ค.บ. (คอมพิวเตอร์)	ครู คศ. 2	หัวหน้าแผนกวิชาคอมพิวเตอร์ธุรกิจ เจ้าหน้าที่งานอาคารสถานที่
52	นางบุศรา คงศักดิ์	ศศ.บ. (การจัดการทั่วไป) บธ.บ. (การบัญชี) บช.ม. (การบัญชี) ป.บัณฑิต (วิชาชีพครู)	ครู คศ. 3	หัวหน้างานกิจกรรมนักเรียนนักศึกษา
53	นางบานชื่น วีระพัฒนานนท์	ค.บ. (สังคมศึกษา) ค.ม. (การสอนสังคมศึกษา)	ครู คศ. 3	หัวหน้างานวิจัย พัฒนา นวัตกรรม และสิ่งประดิษฐ์
54	นางรุ่งทิพย์ ปินตา	กศ.บ. ธุรกิจศึกษา (การตลาด)	ครู คศ. 2	หัวหน้างานพัฒนาหลักสูตรการเรียน การสอน เจ้าหน้าที่งานความร่วมมือ
55	นางกรรณิการ์ ใหม่ตาจักร์	ศศ.บ. (ภาษาอังกฤษ) ศศ.ม. (ภาษาอังกฤษ)	ครู คศ. 3	หัวหน้างานความร่วมมือ
1	ครูผู้ช่วย นางสาวศตฉัตร ชุ่มหา	คศ.บ. (การโรงแรมและภัตตาคาร)	ครูผู้ช่วย	เจ้าหน้าที่งานส่งเสริมผลิตผล การค้า และประกอบธุรกิจ เจ้าหน้าที่งานครูที่ปรึกษา
1	พนักงานราชการ (ตำแหน่งครู) นายรินทร์ จันทร์สูง	ค.บ. (ครุศาสตร์บัณฑิต)	ครูสอนวิชาภาษาอังกฤษ	เจ้าหน้าที่งานความร่วมมือ
	ครูจ้างสอน			
1	นางสาวจรงค์ เขียนขำ	ศศ.บ. การจัดการทั่วไป (แขนงวิชาการบัญชี) ป.บัณฑิต (วิชาชีพครู)	ครูสอนวิชาการบัญชี	ผู้ช่วยหัวหน้างานการบัญชี เจ้าหน้าที่งานครูที่ปรึกษา
2	นางสาวทัศนีย์ ปฤษณา	บช.บ. (การบัญชี)	ครูสอนวิชาการบัญชี	ผู้ช่วยหัวหน้างานการเงิน
3	นางมาลี ศรอรุณ	ศศ.บ. การบริหารธุรกิจ (การตลาด) บธ.ม. การบริหารธุรกิจ	ครูสอนวิชาการตลาด	เจ้าหน้าที่งานกิจกรรมนักเรียนนักศึกษา เจ้าหน้าที่งานแนะแนวอาชีพ และการจัดหางาน
4	นางสาวดวงรัตน์ ดวงวิสัย	บธ.บ. บริหารธุรกิจ (การตลาด)	ครูสอนวิชาการตลาด	เจ้าหน้าที่งานบุคลากร, เจ้าหน้าที่งานประชาสัมพันธ์ เจ้าหน้าที่งานครูที่ปรึกษา
5	นางสาววรรณวิภา พรหมมา	บธ.บ. การตลาด ป.บัณฑิต (วิชาชีพครู)	ครูสอนวิชาการตลาด	เจ้าหน้าที่งานแนะแนวอาชีพ และการจัดหางาน เจ้าหน้าที่งานอาชีวศึกษาระบบทวิภาคี
6	นายอนุชา ปิติ	บธ.บ. การบริหารธุรกิจ (คอมพิวเตอร์ธุรกิจ)	ครูสอนวิชาคอมพิวเตอร์	ผู้ช่วยหัวหน้างานสื่อการเรียนการสอน เจ้าหน้าที่งานกิจกรรมนักเรียนนักศึกษา
7	นายศิวกกร เชื้อหมอ	ค.บ. (คอมพิวเตอร์ศึกษา)	ครูสอนวิชาคอมพิวเตอร์	ผู้ช่วยหัวหน้างานศูนย์ข้อมูลสารสนเทศ ผู้ช่วยหัวหน้างานสื่อการเรียนการสอน เจ้าหน้าที่งานกิจกรรมนักเรียนนักศึกษา เจ้าหน้าที่งานครูที่ปรึกษา เจ้าหน้าที่งานวิทยบริการและห้องสมุด

ที่	ชื่อ - สกุล	วุฒิการศึกษา	ตำแหน่งในสายงานตาม พ.ร.บ.	ตำแหน่งที่ได้รับแต่งตั้งจากสถานศึกษา
8	นางสาวรสสุคนธ์ ทองพูล	บธ.บ. (บริหารการจัดการสำนักงาน)	ครูสอนวิชาการเลขานุการ	เจ้าหน้าที่งานประชาสัมพันธ์ ผู้ช่วยหัวหน้างานครูที่ปรึกษา
9	นางสาวกาญจนา กลิ่นหอม	ค.บ. (คหกรรมศาสตร์)	ครูสอนวิชาผ้าฯ	เจ้าหน้าที่งานส่งเสริมผลิตภัณฑ์ การค้าและประกอบธุรกิจ เจ้าหน้าที่งานกิจกรรมนักเรียนนักศึกษา เจ้าหน้าที่งานครูที่ปรึกษา
10	นายอานัติ เอื้ออรุณ	ศศ.บ. ศิลปกรรม (ออกแบบประยุกต์ศิลป์)	ครูสอนวิชาศิลปกรรม	เจ้าหน้าที่งานอาคารสถานที่ เจ้าหน้าที่งานกิจกรรมนักเรียนนักศึกษา เจ้าหน้าที่งานครูที่ปรึกษา
11	นายสยาม ยวงอินแปลง	วท.บ. เทคโนโลยีอุตสาหกรรม (คอมพิวเตอร์อุตสาหกรรม)	ครูสอนวิชาศิลปกรรม	ผู้ช่วยหัวหน้างานศูนย์ข้อมูลสารสนเทศ ผู้ช่วยหัวหน้างานสื่อการเรียนการสอน เจ้าหน้าที่งานอาคารสถานที่ เจ้าหน้าที่งานวิทยบริการและห้องสมุด
12	นางมลิวรรณ ปาดี	ค.บ. (วิทยาศาสตร์ทั่วไป)	ครูสอนวิชาวิทยาศาสตร์	ผู้ช่วยหัวหน้างานอาชีวศึกษา ระบบทวิภาคี เจ้าหน้าที่งานปกครอง
13	นางสาวขวัญม่น ภูริลาพันธ์	วศ.บ. (วิศวกรรมคอมพิวเตอร์) ศศ.ม. (ภาษาศาสตร์ประยุกต์ การเรียนการสอนภาษาอังกฤษ)	ครูสอนวิชาภาษาอังกฤษ	เจ้าหน้าที่งานความร่วมมือ เจ้าหน้าที่งานวิทยบริการและห้องสมุด
14	นายสุวัฒน์ชัย ฉวีศักดิ์	ศศ.บ. (ภาษาอังกฤษ)	ครูสอนวิชาภาษาอังกฤษ	เจ้าหน้าที่งานกิจกรรมนักเรียนนักศึกษา เจ้าหน้าที่งานครูที่ปรึกษา เจ้าหน้าที่งานปกครอง
15	นางสาววรรณิศา พุทธิวิชญ์	ค.บ. (ภาษาไทย)	ครูสอนวิชาภาษาไทย	ผู้ช่วยหัวหน้างานประกันคุณภาพ และมาตรฐานการศึกษา เจ้าหน้าที่งานครูที่ปรึกษา
16	นายเกรียงไกร วงเดช	ค.บ. คณิตศาสตร์	ครูสอนวิชาคณิตศาสตร์	เจ้าหน้าที่งานวัดผลและประเมินผล

* ข้อมูล ณ วันที่ 24 กรกฎาคม 2556

(คำสั่งวิทยาลัย ที่ 122/2556 เรื่อง มอบหมายหน้าที่และความรับผิดชอบในการปฏิบัติราชการฯ และคำสั่งวิทยาลัย ที่ 317/2556 เรื่อง มอบหมายหน้าที่และความรับผิดชอบในการปฏิบัติราชการฯ (เพิ่มเติม))

รายชื่อลูกจ้างประจำ

ชื่อ - สกุล	เลขที่ ตำแหน่ง	วุฒิ	ตำแหน่ง
1. นางยุพาภรณ์ แก้วมณี	2421	ศศ.บ. (การจัดการทั่วไป)	พนักงานพิมพ์ ส 2 (เจ้าหน้าที่งานครูที่ปรึกษา เจ้าหน้าที่งานโครงการพิเศษ และการบริการชุมชน)
2. นางปาริณ จังต่อตระกูล	2422	ปวช. พาณิชยกรรม	พนักงานพิมพ์ ส 3 (เจ้าหน้าที่งานกิจกรรมนักเรียน นักศึกษา เจ้าหน้าที่งานปกครอง)
3. นายทวี เมืองก้อน	2423	ศศ.บ. (การจัดการทั่วไป)	พนักงานพิมพ์ ระดับ ส 2
4. นายสมบุญ เกิดสา	2424	ป.4	พนักงานรับโทรศัพท์ ระดับ บ 1
5. นางยุพรี เชี่ยวชาญ	2425	ปวส. (การเลขานุการ)	พนักงานพัสดุ ส 3 (ผู้ช่วยงานพัสดุ)
6. นายถนอม แสงเทียน	2811	ป.4	พนักงานขับรถยนต์ ระดับ ส 2/หัวหน้า
7. นายประเสริฐ ทั่งรอด	3734	ป.4	พนักงานบริการเอกสารทั่วไป ระดับ บ 1
8. นางเจริญศรี ดั่งรักษา	3735	ศศ.บ. (รัฐประศาสนศาสตร์) รป.ม. (การบริหารและพัฒนา ประชาคมเมืองและชนบท)	พนักงานพิมพ์ ส 3 (เจ้าหน้าที่งานทะเบียน)
9. นายมนัส ทับเกษม	4246	ป.4	พนักงานขับรถยนต์ ระดับ ส 1

รายชื่อลูกจ้างชั่วคราว

ชื่อ - สกุล		วุฒิ	ตำแหน่ง
1	นางสาวศุภนิดา ย้งเหล็ก	ค.บ. บรรณารักษศาสตร์	เจ้าหน้าที่งานวิทยบริการและห้องสมุด
2	นางคณิงนิง อิ่มเอิบ	ศศ.บ. การจัดการทั่วไป (บัญชี)	เจ้าหน้าที่งานบริหารงานทั่วไป
3	นางปวีณา หล้าสุข	ปวส. การเลขานุการ	เจ้าหน้าที่งานบริหารงานทั่วไป เจ้าหน้าที่งานบุคลากร
4	นางนาตยา มุลทองน้อย	วท.บ. คอมพิวเตอร์ธุรกิจ	เจ้าหน้าที่งานบุคลากร
5	นางสาวพัชรินทร์ ดามา	ปวส. การบัญชี	เจ้าหน้าที่งานการเงิน
6	นางสาวสุพรรณษา คำเสน	ปวส. การบัญชี	เจ้าหน้าที่งานการเงิน
7	นางสุพิชฌาย์ โปธิ์มณี	บธ.บ. การตลาด	เจ้าหน้าที่งานพัสดุ
8	นายรัฐธรรมพัฒน์ ธนะพัฒน์	วท.บ. วิทยาการคอมพิวเตอร์	เจ้าหน้าที่งานทะเบียน
9	นางปริศนา เหล่าเนตร	ศศ.บ. การจัดการทั่วไป (บัญชี)	เจ้าหน้าที่งานวางแผนและงบประมาณ เจ้าหน้าที่งานวิจัย พัฒนา นวัตกรรม และสิ่งประดิษฐ์
10	นางสาวเสาวพัตร สอดจันทร์	วท.บ. คอมพิวเตอร์ธุรกิจ	เจ้าหน้าที่งานประกันคุณภาพและมาตรฐาน การศึกษา เจ้าหน้าที่งานส่งเสริมผลิตผล การค้า และประกอบธุรกิจ เจ้าหน้าที่งานความร่วมมือ
11	นายธวัชร์ ม่วงวงษ์	ปวส. ช่างไฟฟ้ากำลัง	เจ้าหน้าที่งานความร่วมมือ เจ้าหน้าที่งานวิทยบริการและห้องสมุด เจ้าหน้าที่งานสื่อการเรียนการสอน
12	น.ส.เสาวนีย์ ชัดสี	บธ.บ. ธุรกิจบริการ	เจ้าหน้าที่งานแนะแนวอาชีพ และการจัดหางาน เจ้าหน้าที่งานสวัสดิการนักเรียนนักศึกษา
13	นางอารีย์ กันทาจ้อย	ศศ.บ. การจัดการทั่วไป	เจ้าหน้าที่งานพัฒนาหลักสูตร การเรียนการสอน
14	นางรัชฎาภรณ์ บุญธรรม	บธ.บ. (การจัดการทั่วไป)	เจ้าหน้าที่งานวัดผลและประเมินผล เจ้าหน้าที่งานอาชีวศึกษาระบบทวิภาคี
15	นายเนติพงศ์ สัจจา	วท.บ. (เทคโนโลยีสารสนเทศ)	ผู้ช่วยหัวหน้างานศูนย์ข้อมูลสารสนเทศ
16	นายอ้น อิ่มเอิบ	ปวส. ช่างก่อสร้าง	เจ้าหน้าที่งานโครงการพิเศษ
17	นายภูมิเรศ เทพกฤษณ์	ม. 3	นักการภารโรง
18	นางพานิช เทพกฤษณ์	ม. 3	นักการภารโรง
19	นายจรูญ มะตัน	ป. 6	นักการภารโรง
20	นายวสันต์ พิมพ์เอี่ยม	ม. 3	นักการภารโรง
21	นายบุญมา พิมพ์เอี่ยม	ป. 6	ยาม
22	นายสมหมาย บุญจง	ปวช. ช่างยนต์	ยาม